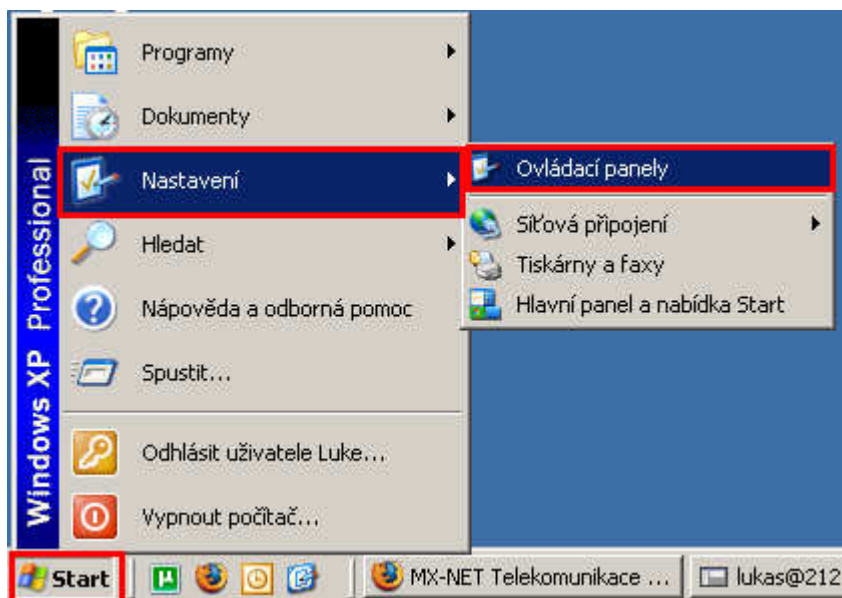
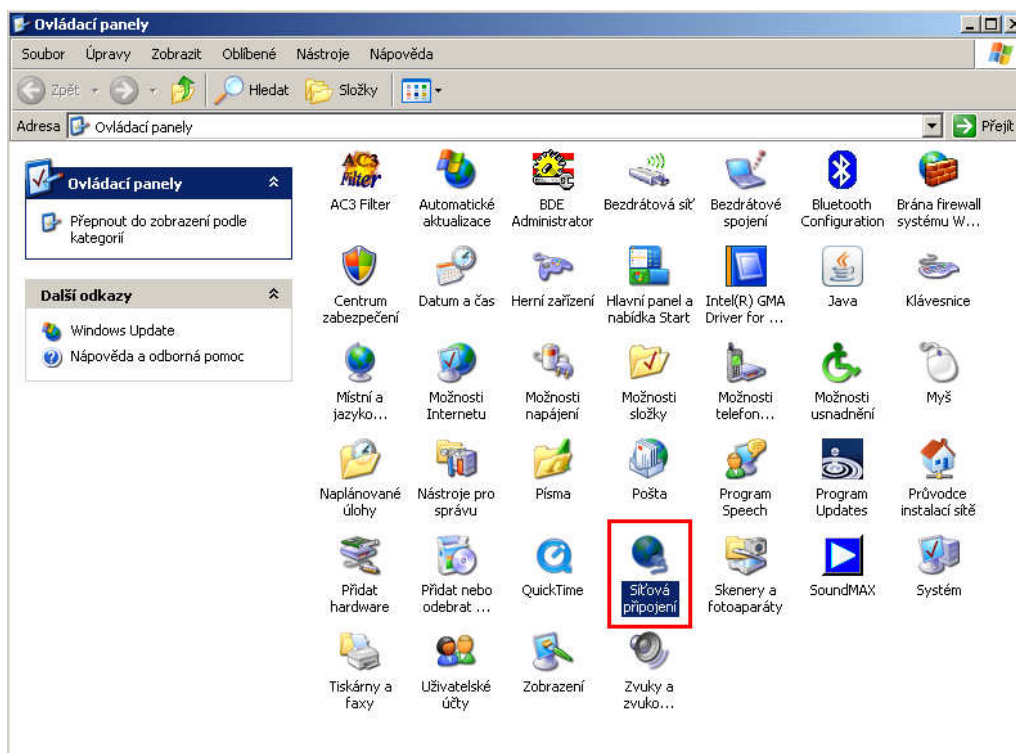


Zjištění fyzické adresy adaptéru u počítače se systémem Windows XP

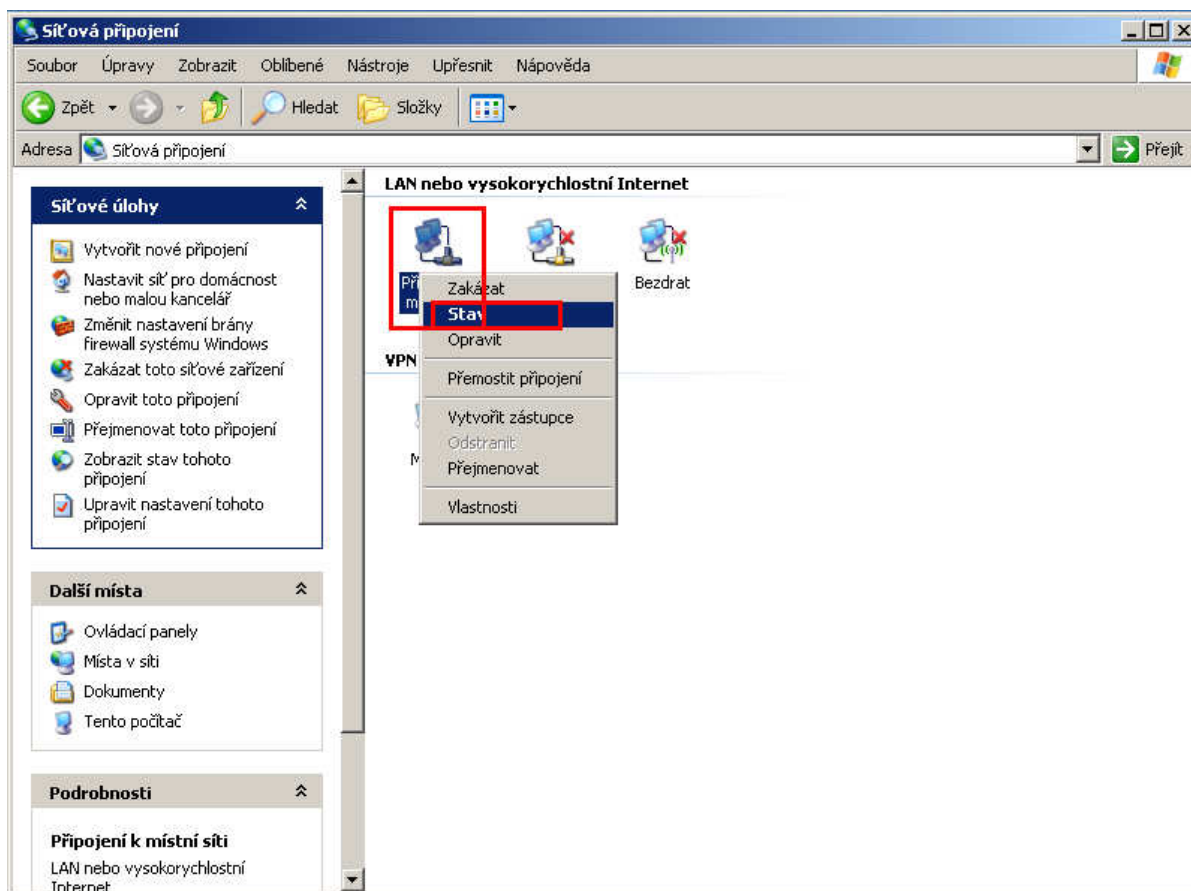
1. Zvolte tlačítko „Start“, záložku „Nastavení“ a tlačítko „Ovládací panely“.



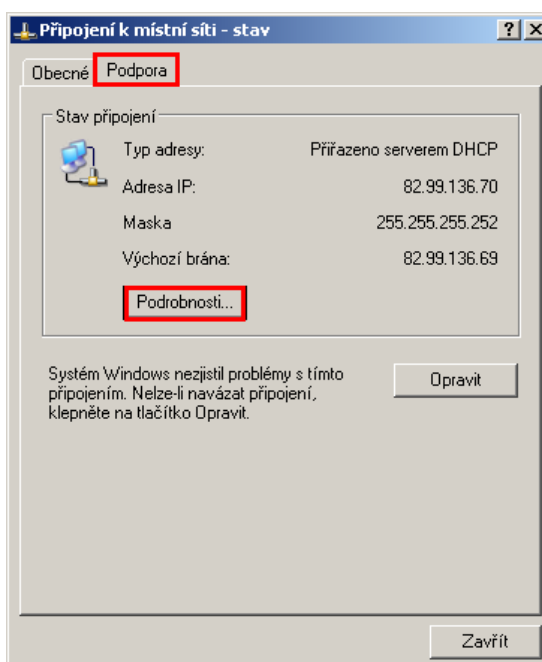
2. Zvolte položku „Síťová přípojní“.



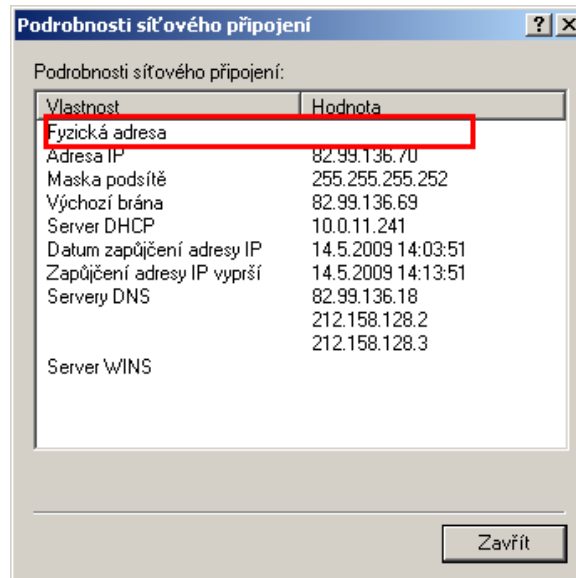
3. Na položku „Připojení k místní síti“ klikněte pravým tlačítkem a zvolte „Stav“.



4. Zvolte záložku „Podpora“ a následně tlačítko „Podrobnosti“



5. V tomto okně je zobrazena Vaše fyzická adresa.



Údaje platné od 1.8.2010.